



Legende

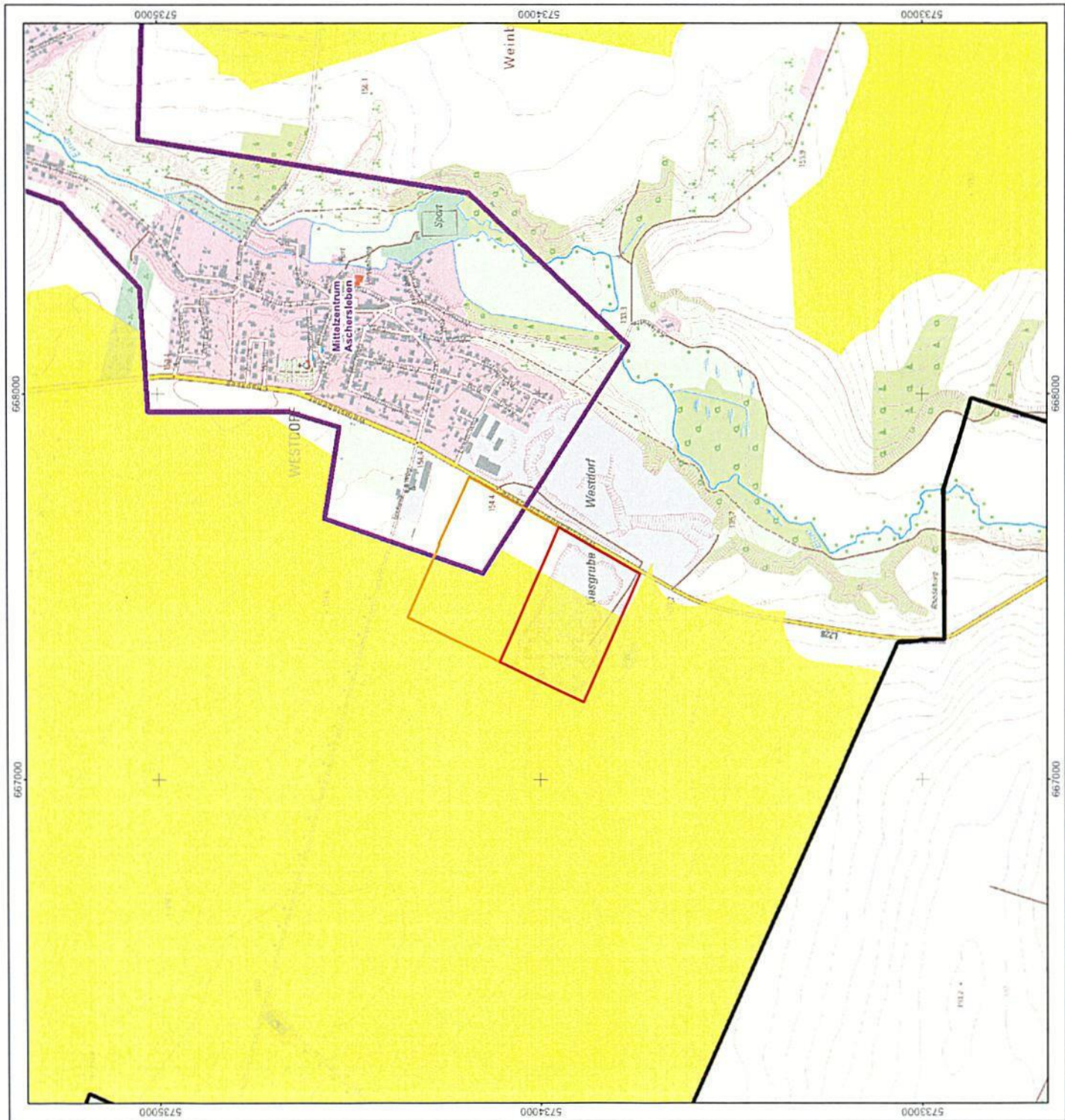
- Westdorf-Südwest Gesamtfläche
- Westdorf-Südwest Erweiterung Gesamtfläche
- Abgrenzung Zentrale Orte
- Vorranggebiete Landwirtschaft (REP Magdeburg 2025)
- Planungsraum REP Magdeburg 2025

Kartengrundlage:
DTK10 © GeoBasis-DE / LVermGeo LSA

0 250 500 Meter

N

 	
Auftraggeber: Kestag Bau Westdorf GmbH Am Quellgrund 14 06449 Aschersleben	
Auftragnehmer: HGN Beratungsgesellschaft mbH Liebenichstraße 42 39108 Magdeburg	
Aschersleben/Westdorf - Erweiterung Westdorf-Südwest Antrag Zielabweichung REP Magdeburg	
Lageplan Antragsfläche und REP Magdeburg 2025	
Bearbeiter: K. Mroos	Maßstab: 1:10.000
Projekt-Nr.: 24-184	Anlage: 1
Datum: 20.02.2026	Anl_1_UK.mxd
LS: ETRS 1989 UTM Zone 32N / HS: DHHN 16	



Anlage 2